

# Colloque ARET-SFTG-STCM

Amiens – Pôle Universitaire Cathédrale

21 & 22 mai 2026



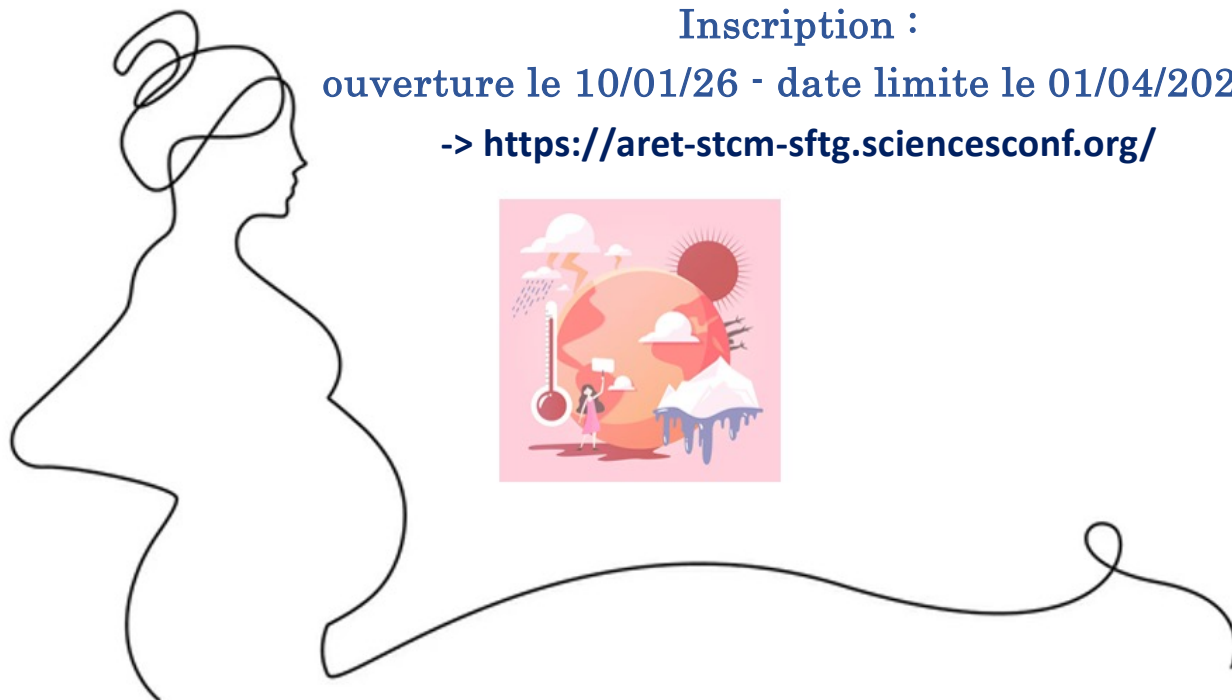
## PÉRINATALITÉ ET ENVIRONNEMENTS TOXIQUES : NOUVEAUX ENJEUX

- Membres ARET-SFTG-STCM : 150 €
- Non membres : 300 €
- Etudiants : 30 €

Inscription :

ouverture le 10/01/26 - date limite le 01/04/2026)

-> <https://aret-stcm-sftg.sciencesconf.org/>



# Colloque ARET-SFTG-STCM

## PRE-PROGRAMME : JEUDI 21 MAI 2026



### Conférence introductive

*Contaminants chimiques au cours du développement et santé de l'enfant - Apport des cohortes mère-enfant en santé environnementale* **Charline Warenbourg** (IRSET, Rennes)

### Session 1 Changement climatique et santé périnatale

Effets d'expositions aux polluants de l'air et au climat sur la santé de la mère et de l'enfant **Johanna Lepeule** (Inserm UAB U1209, Grenoble)

Climate change impacts leading to increased exposure to harmful toxins **Carla Martins** (CHRC, REAL, CCAL, NOVA Université de Lisbonne)

### Session 2 Environnement et microbiotes

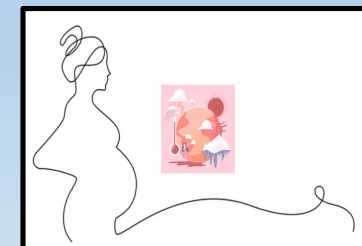
Les différents types de microbiotes et pesticides **Hafida Khorsi Cauet** (PériTox UMR-I01 UPJV INERIS, Amiens)

Effet des micro- et nanoplastiques sur la barrière placentaire humaine et sur le développement fœtal **Amal Zerrad-Saadi** (UMR S-1139, Université Paris Cité)

Lait maternel : Evaluation de l'exposition aux contaminants chimiques **Karine Tack** (ANSES - DER, Maisons-Alfort)

Microplastiques et microbiotes **Mathilde Body-Malapel** (U1286 INFINITE, Université de Lille)

+ communications courtes  
sélectionnées sur résumé



# Colloque ARET-SFTG-STCM

## PRE-PROGRAMME : VENDREDI 22 MAI 2026



### Session 3 Risques émergents

Téléphone portable et qualité du sperme **Rita Rahban** (SCAHT – Centre Suisse de Toxicologie Humaine Appliquée UNIGE Genève)

Exposition maternelle édulcorants – souris obèses, exposition maternelle **Sébastien Bouret** (Inserm, Lille)

Fardeau de maladie attribuable aux substances chimiques liées à l'alimentation chez les enfants français **Sarah Cherfan** (Anses)

Exposition in utero aux antirétroviraux, **Stéphane Blanche**, (AP-HP et Université Paris Cité)

Exposition précoce à l'aluminium **Guillemette Crépeaux** (EnvA, INSERM U955 MUSE)

### Session 4 Nouveaux outils de caractérisation

Modélisation PBPK **Florence Zeman** (Ineris, PériTox UMRI-01UPJV INERIS)

Explorations 'omics' des mécanismes de cytotoxicité du paracétamol dans l'ovaire fœtal humain *ex vivo* **Séverine Mazaud-Guittot** (IRSET, Rennes)

Toxicité placentaire, modèle cellulaire, récepteur nucléaire P2X7, impact des huiles essentielles **Patrice Rat** (CNRS CiTCoM, Université Paris Cité)

### Table ronde

*Et maintenant ? Quelles actions à mener?*

*Nathalie Bonvallot, Fabrice Michiels, Léa Leroy, Mélie Rousseau et d'autres à venir...*

